



**UNIVERSITÉ DE TECHNOLOGIE DE BELFORT-MONTBÉLIARD**

# UTBM INFORMATION SHEET

*Fiche d'informations UTBM*

**Academic Year 2024-2025**

*Année scolaire 2024-2025*



# Applications Candidatures



## Who can apply ? Qui peut candidater ?

- Students from our partner universities  
*Étudiants de nos universités partenaires*
- For one or two semesters  
*Pour un ou deux semestres*
- For **studies only**, not internships  
*Uniquement pour des études, pas de stage*



## Entry Requirements Conditions d'admission

- Sufficient knowledge in French or English to be able to follow classes  
*Une connaissance suffisante de l'anglais ou du français pour suivre les cours*
- No GPA requirements  
*Pas de requis de GPA*



## Application procedure Procédure de candidature

- Students must first contact the Exchange Coordinator at their home universities  
*Les étudiants doivent contacter leur Coordinateur de Mobilité*
- Home universities should nominate the students at [relations.internationales@utbm.fr](mailto:relations.internationales@utbm.fr)  
*Les universités partenaires nominent les étudiants à relations.internationales@utbm.fr*
- The UTBM will send each students a personal link to the on-line application file  
*L'UTBM enverra à chaque étudiant le lien vers le formulaire de candidature*
- Required documents : **Official Academic Transcripts + Passport or ID**  
*Documents requis : Relevés de notes officiels + passeport ou carte d'identité*

## Autumn Semester *Semestre d'automne*

- Expected date of arrival : **20/08/2024**  
*Date attendue d'arrivée :*
- Semester : 02/09/2024 - 20/01/2025  
*Semestre :*
- **Nomination deadline : 13/05/2024**  
*Date limite pour nommer les étudiants :*

## Spring Semester *Semestre de printemps*

- Expected date of arrival : **11/02/2025**  
*Date attendue d'arrivée :*
- Semester : 24/02/2025 - 30/06/2025  
*Semestre :*
- **Nomination deadline : 12/11/2024**  
*Date limite pour nommer les étudiants :*

# Courses

## Formations

Students can choose **7 UE maximum**.  
We advise you to choose between 4 to 6 UE (30 ECTS).

*Les étudiants peuvent choisir 7 UE maximum.  
Nous vous recommandons de choisir entre 4 et 6 UE (30 ECTS).*

To avoid schedule clashes, **you must choose your subjects in one department only.**

*Pour éviter les conflits d'emploi du temps, vous devez choisir vos cours dans un département seulement.*

4 to 6  
ECTS



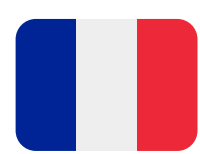
1 UE = 1 class

CM  
(theory)

TD / TP  
(practice)

2 exams

(midterms, finals, projects, tests)



## French classes

*Cours en français*



### Undergraduate

*Tronc commun*



### Graduate - 1st year

*Spécialisation d'ingénieur - 1ère année*

- Mechanical Engineering - *Mécanique*
- Computer Science - *Informatique*
- Industrial Systems - *Génie industriel*
- Mechanical Engineering and Ergonomics - *Mécanique et Ergonomie*
- Energy Engineering - *Énergie et génie électrique*



### Graduate - 2nd and 3rd year

*Spécialisation d'ingénieur - 2ème et 3ème année*

- Specialization in a block - *spécialisation en bloc métier*



## English classes

*Cours en anglais*



### Undergraduate

*Tronc commun*



### Graduate - 1st year

*Spécialisation d'ingénieur - 1ère année*

- Mechanical Engineering - *Mécanique*
- Computer Science - *Informatique*
- Energy Engineering - *Énergie et génie électrique*



### Graduate - 2nd and 3rd year

*Spécialisation d'ingénieur - 2ème et 3ème année*

- Computer Science : specialization in Data Science & IA  
*Informatique : spécialisation en Data Science & IA*
- Energy & Mechanical Engineering : free of choice  
*Énergie et Mécanique : libre de choix*



## Free electives

*Cours libres de choix*

**You are free to add a few of the following classes:**

*Vous êtes libres d'ajouter quelques cours suivants :*



### Project class

*Cours à projet*

- Subject free of choice under the lead of one of our teachers  
*Sujet libre de choix sous le tutorat d'un de nos enseignants*



### Humanities class

*Cours d'humanités*

- Languages and Social Sciences  
*Cours de langue et Sciences Sociales*



# Courses Formations



## French lessons for international students Cours de Français Langue Étrangère (FLE)



A week of intensive training followed by weekly classes during the semester

*Une semaine de cours intensifs suivis de cours hebdomadaires durant le semestre*



Classes of 5 to 15 students for an optimal learning

*Des groupes de 5 à 15 pour un apprentissage optimal*



Level : beginner (A1) to sitting an international exam (B2)

*Niveau : débutant (A1) à la pratique d'un examen international (B2)*



Our classes were certified "Label Qualité FLE" in 2024, guarantee of the quality of our courses.

*Nos cours ont été certifiés "Label Qualité FLE" en 2024, garant de la qualité de notre formation.*

## Guide des UE

To discover all of our courses, go on [le guide des UE](#)  
*Rendez-vous sur le [guide des UE](#) pour découvrir toutes nos formations.*

Année universitaire	2024/2025 (actuelle)	Langue d'enseignement	
Type de formation	Formation d'Ingénieur	Catégorie	CS TM ST EC OM QC
Formation	Formation d'ingénieur sous statut étudiant I...	Semestre	Automne Printemps
Filière   Bloc métier		Domaine de compétences	

Choose the year and "Formation d'Ingénieur"  
*Choisir l'année et "Formation d'ingénieur"*

Choose your block  
*Sélectionner le bloc métier souhaité*

Choose your department  
*Sélectionner le département souhaité*

Choose the language of study  
*Sélectionner la langue souhaitée*

Choose your semester  
*Sélectionner votre semestre d'échange*

- Energy Engineering: Formation d'ingénieur sous statut étudiant Energie et génie électrique
- Industrial Systems: Formation d'ingénieur sous statut étudiant Génie industriel
- Computer Science: Formation d'ingénieur sous statut étudiant Informatique
- Mechanical Engineering: Formation d'ingénieur sous statut étudiant Mécanique
- Mechanical Engineering and Ergonomics: Formation d'ingénieur sous statut étudiant Mécanique et ergonomie
- Undergraduate: Premier cycle [Département Tronc Commun]

UE	Libellé	Langue	Catégorie	Domaines de compétences	Filières   Blocs métier	Caractéristiques	Automne	Printemps
AI50	Intelligence artificielle: le projet complet sur 6 mois		TM		IA **		ouverte	
AI51	Systèmes multiagents et simulation		TM		IA **		ouverte	
AI52	Optimisation et recherche opérationnelle avancée		TM		IA **		ouverte	
AI53	Machine learning by practice		TM		IA **		ouverte	
AM01	Improvisation et interprétation musicale						ouverte	ouverte
AM02	Pratique et création artistique		QC				ouverte	ouverte

Code

Teaching language  
*Langue d'enseignement*

Level / courses type  
*Niveau / type de cours*

- CS: fundamental / *fondamentaux*
- TM : advanced / *avancé*
- QC/OM : social sciences / *sciences sociales*
- EC: languages / *langues*


Semester


*Semestre d'enseignement*

- Ouverte = open
- Fermée = closed



## CROUS - Résidence Duvillard

 9m2 furnished room with bathroom, the kitchen is shared  
*Chambre meublée de 9m2 avec salle de bain/WC, cuisine partagée*

 270 € / month

 Résidence Ernest Duvillard  
 2 rue Ernest Duvillard, 90000 Belfort

 [More information](#)  
*Plus d'informations*

**Our mobility department will help you with the procedures.**

*Le service des mobilités vous accompagnera tout au long de vos démarches.*

Non-European students must apply to a Visa. For more information, see on **Campus France** or your local French Embassy.

*Les étudiants extra-Européens doivent faire leur demande de Visa. Pour plus d'informations, rendez-vous sur **Campus France** ou dans votre Ambassade française.*

**Non-European students** must enroll for the Social Security (national health insurance) at their arrival. It is free and mandatory.

*Les étudiants extra-européens doivent s'inscrire à la Sécurité Sociale (assurance santé nationale) à leur arrivée. Elle est gratuite et obligatoire.*

**European students** must obtain their European Health Insurance Card (EHIC).

*Les étudiants européens doivent demander leur Carte Européenne d'Assurance maladie (CEAM).*

<b>Housing</b> <i>Logement</i>	270 € (+ deposit upon your arrival = 1 rent) (+ dépôt de garantie à votre arrivée = 1 loyer)
<b>Insurances</b> <i>Assurances</i>	20 €
<b>Food</b> <i>Alimentation</i>	250 €
<b>Phone services</b> <i>Téléphonie</i>	From 2 to 20 €
<b>Transport (bus)</b>	From 13 € to 36 €
<b>TOTAL</b>	<b>550 € - 600 €</b>



The International Relations Office (IRO) is here to help you! If you have any question, please contact [relations.internationales@utbm.fr](mailto:relations.internationales@utbm.fr) or the appropriate staff member.

*Le Département des Relations Internationales (DRII) est là pour vous aider ! Pour toute question, merci de contacter [relations.internationales@utbm.fr](mailto:relations.internationales@utbm.fr) ou la personne appropriée.*

### **Franck GECHTER**

Director - *Directeur*

> [relations.internationales@utbm.fr](mailto:relations.internationales@utbm.fr)

### **Mireille JACQUOT**

Secretary - *Secrétaire*

> [mireille.jacquot@utbm.fr](mailto:mireille.jacquot@utbm.fr)

## **Inbound mobilities**

*Mobilités entrantes*

## **Outbound mobilities**

*Mobilités sortantes*

### **Pauline DOXIN**

Erasmus Coordinator - *Coordinatrice Erasmus*

> [pauline.doxin@utbm.fr](mailto:pauline.doxin@utbm.fr)

### **Jérôme HORLACHER**

Head of student mobility - *Responsable mobilités étudiantes*

> [jerome.horlacher@utbm.fr](mailto:jerome.horlacher@utbm.fr)

### **Adélaïde CAREIL**

Exchange students reception officer - *Chargée d'accueil étudiants en échange*

Eiffel Excellence Scholarship - *Bourse d'excellence Eiffel*

> [adelaide.careil@utbm.fr](mailto:adelaide.careil@utbm.fr)

### **Gladys TRIPIER CONSTANTIN**

European destinations - *Destinations européennes*

> [gladys.tripier@utbm.fr](mailto:gladys.tripier@utbm.fr)

### **NiuNiu DUPLAIN**

Chinese students reception officer - *Chargée d'accueil étudiants chinois*

> [niuniu.duplain@utbm.fr](mailto:niuniu.duplain@utbm.fr)

### **Fanny HATUEL**

Non-European destinations - *Destinations Hors-Europe*

> [fanny.hatuel@utbm.fr](mailto:fanny.hatuel@utbm.fr)

### **Haylee COFIELD**

Malaysian students reception officer - *Chargée d'accueil étudiants malaisiens*

> [haylee.cofield@utbm.fr](mailto:haylee.cofield@utbm.fr)





# — INNOVATION CRUNCH TIME

17-21 MARCH 2025

## AN EXTRAORDINARY EXERCISE, TO INNOVATE DIFFERENTLY TOGETHER!

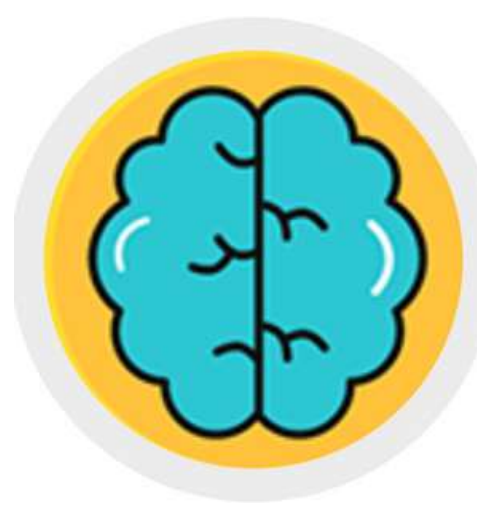
*UN EXERCICE HORS NORME, POUR TOUS ENSEMBLE INNOVER AUTREMENT !*



### YOUR CHALLENGES VOS DÉFIS

→ 160 innovation projects  
Crunch Time is the biggest university technology challenge in Europe

→ 160 projets d'innovation  
*Le Crunch Time est le plus grand défi technologique universitaire européen*



### STUDENT SPACE ESPACE ÉTUDIANT

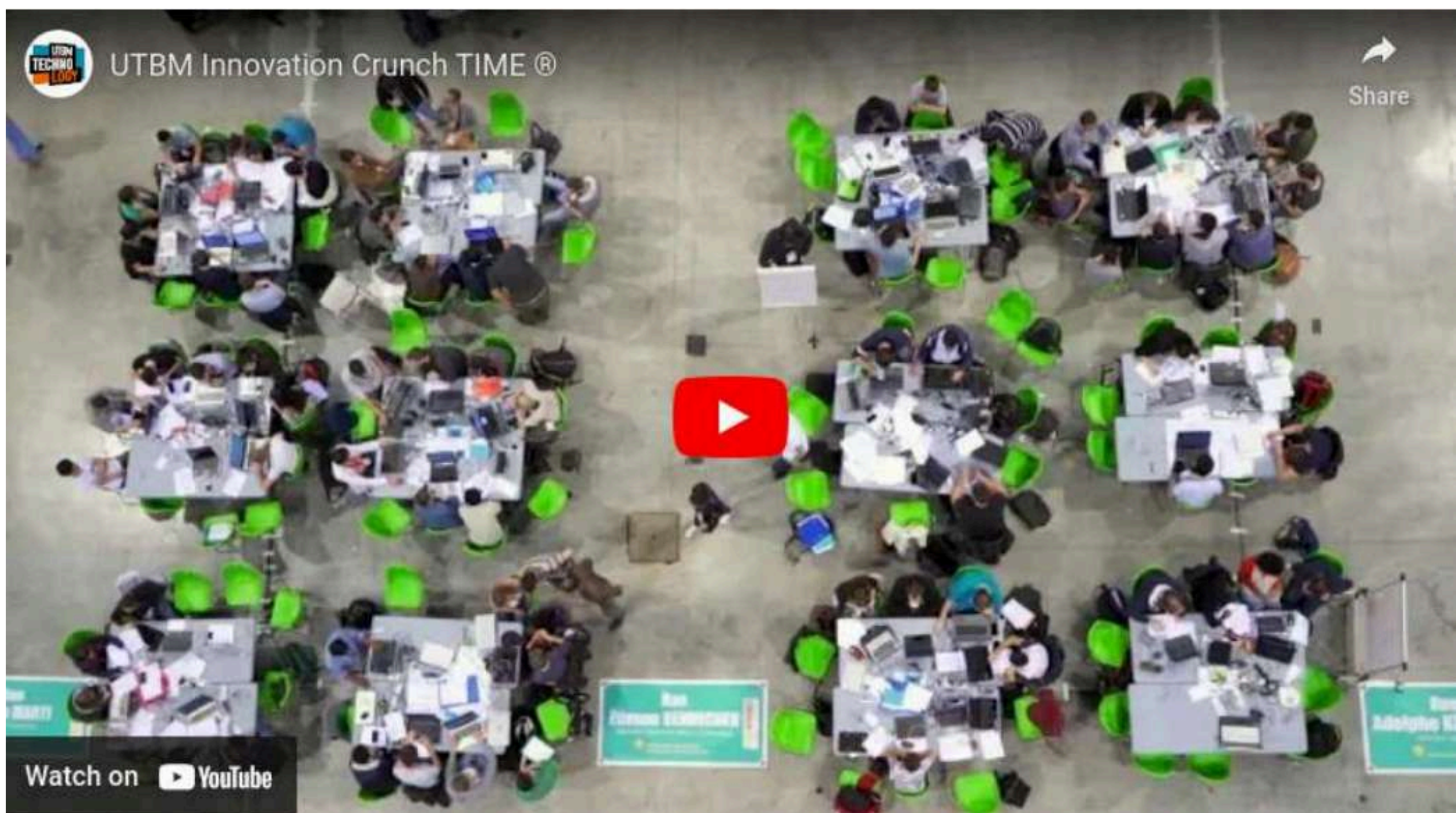
→ 1600 students  
Multidisciplinary teams : Computer Science, Energy, Mechanics, Ergonomics, Design, Industrial Systems

→ 1600 étudiants  
*Équipes pluridisciplinaires : Informatique, Énergie, Mécanique, Ergonomie, Design, Systèmes industriels*



### CONCEPT

→ 5 days of challenges  
Innovation sprint around the steps of Design Thinking  
→ 5 jours de challenge  
*Sprint d'innovation articulé autour des étapes du Design Thinking*



**MORE DETAILS - PLUS D'INFORMATIONS**